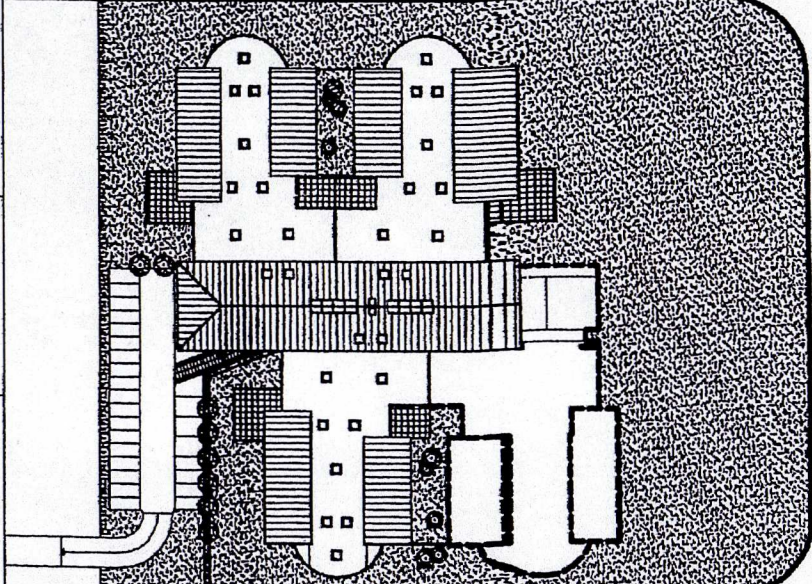


Département de la SOMME.
Commune de DURY. (80000)

Centre Hospitalier P. PINEL.
Route de Paris.

Construction d'une Maison
d'Accueil Spécialisée.



Notes	CIRCUIT	DOSSIER	AFFAIRE N°	DATE
C. 10000	70000 ROUEN.	PC.	2003	30.10.01.
Entreprise Générale	GUILLE	PLAN N°	Schéma	
	80000 BEAUVAS.	04A.	Réseaux.	
Architecte	H. DUFAL, Ph. GREJE.			
	80000 AMIENS.			
Bureau de Contrôle	SOCOTEL	ECHELLE	MODIFICATIONS	
	80000 AMIENS.	0,005PM.	2-27.07.02. Rappart et. Fosse hydrocarbures	
Coordinateur	SOCOTEL			
Stabilité	80000 AMIENS.			

Légende Réseaux.

EP.
EU. EV.
EDF.
AEP.
TELECOM. TV.

NOTA: Le présent schéma est fourni à titre indicatif.
Il devra obligatoirement être complété par des plans
d'exécution établis par l'entreprise adjudicataire du
marché.

REMARQUE SUR L'ALTIMETRIE :
Le nivellement de la partie Est a été redéterminé par rapport à tous les documents
émis avant ce 11 octobre 2001. Les altitudes ont été augmentées de 13m82 suite
à la modification du repère de nivellement de départ : n°36 à 94.265m au lieu

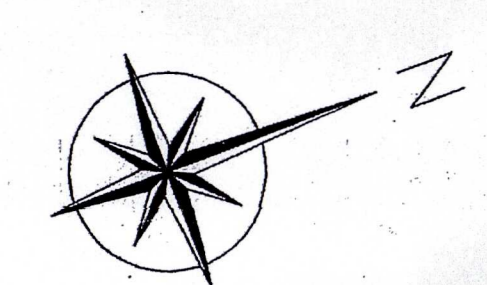
Altimétrie rattachée au Nivellement Général de la France dans le système IGN 69
(altitudes normales) par le repère n°Ga.K3-36 considéré à l'altitude 94.265m.
(mur de l'hôpital)

Les altitudes proches des bordures sont celles du fil d'eau.

LEGENDE

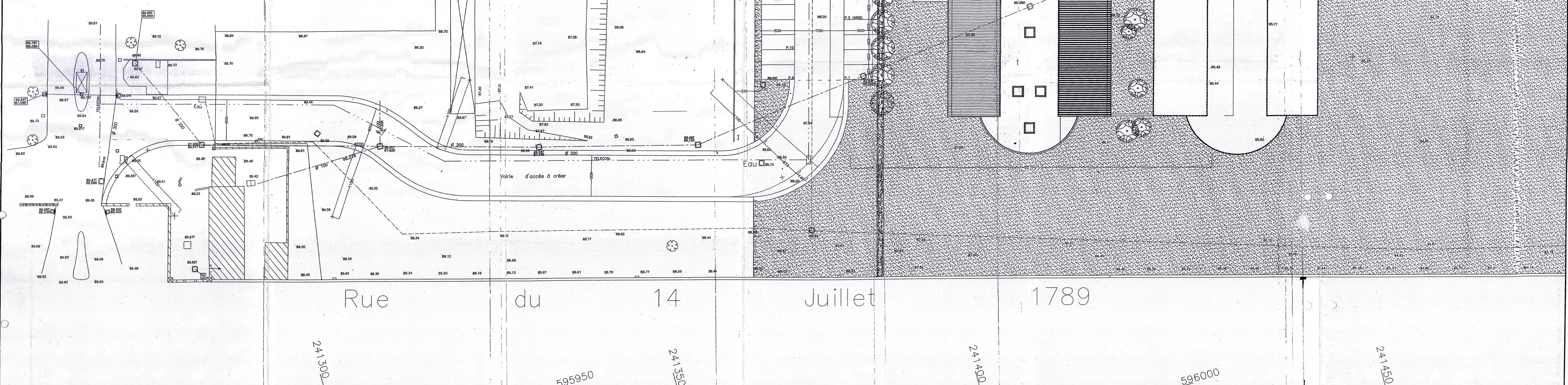
----- position approximative de la conduite d'eau potable
----- position approximative de la conduite de gaz

Le tracé des réseaux a été figuré sur ce plan à titre indicatif, à
partir des signes matériels relevés en surface.
Pour obtenir une localisation précise, il y a lieu de la demander aux
services gestionnaires des ouvrages.
La responsabilité de l'auteur du présent plan ne saurait être engagée
sur le positionnement des traits tirés des réseaux figurés.



595800

595850



Rue du 14 Juillet 1789

241300

241350

241400

241450

595950

596000